



ประกาศจังหวัดกาญจนบุรี

เรื่อง การกำหนดพื้นที่และมาตรการควบคุมผลกระทบจากฝุ่นละอองขนาดเล็ก PM_{2.5}

ด้วย จังหวัดกาญจนบุรี ประสบปัญหาฝุ่นละอองขนาดเล็กสูงเกินกว่าค่ามาตรฐาน ส่งผลกระทบต่อสิ่งแวดล้อมและสุขภาพประชาชน เกิดความเสียหายทางเศรษฐกิจและสังคม ซึ่งมีสาเหตุจากการเผาในที่โล่ง ไฟป่าหมอกควัน การคมนาคมขนส่ง และภาคอุตสาหกรรม จึงจำเป็นต้องดำเนินการป้องกันและแก้ไข โดยการมีส่วนร่วมจากทุกภาคส่วน ทั้งหน่วยงานภาครัฐ เอกชน และประชาชน ประกอบกับมติคณะรัฐมนตรี เมื่อวันที่ ๑๑ มิถุนายน ๒๕๖๒ รับทราบตามที่กระทรวงอุตสาหกรรมเสนอมาตรการขอความร่วมมือด้านการบริหารจัดการ เพื่อเก็บเกี่ยวและการขนส่งอ้อยให้โรงงาน โดยให้จังหวัดกาญจนบุรีเป็นต้นแบบการจัดการพื้นที่ลดการเผาอ้อย รอบชุมชนในรัศมี ๕ กิโลเมตร และรอบโรงงานน้ำตาลในรัศมี ๑๐ กิโลเมตร และมติคณะรัฐมนตรี เมื่อวันที่ ๑ ตุลาคม ๒๕๖๒ ได้เห็นชอบแผนปฏิบัติการขับเคลื่อนวาระแห่งชาติ “การแก้ไขปัญหามลพิษด้านฝุ่นละออง” โดยมีกรอบแนวคิดใช้หลักการเชิงรุกที่เน้นการป้องกันผลกระทบล่วงหน้า

เพื่อให้การแก้ไขปัญหาดังกล่าวเป็นไปอย่างมีประสิทธิภาพ คุณภาพอากาศในบรรยากาศของ จังหวัดกาญจนบุรีอยู่ในเกณฑ์มาตรฐาน ไม่เป็นอันตรายต่อสุขภาพอนามัยของประชาชน และดำเนินงานขับเคลื่อน แผนปฏิบัติการขับเคลื่อนวาระแห่งชาติ “การแก้ไขปัญหามลพิษด้านฝุ่นละออง” จังหวัดกาญจนบุรีจึงประกาศ กำหนดพื้นที่และมาตรการควบคุมผลกระทบจากฝุ่นละอองขนาดเล็ก PM_{2.5} ดังนี้

ก. การกำหนดพื้นที่เขตควบคุมผลกระทบจากฝุ่นละอองขนาดเล็ก PM_{2.5}

๑. กำหนดให้พื้นที่รัศมี ๕ กิโลเมตร รอบเขตที่ดินประเภทชุมชน (พื้นที่สีชมพู) ตามกฎกระทรวง ให้ใช้บังคับผังเมืองรวมจังหวัดกาญจนบุรี พ.ศ. ๒๕๖๐ เป็นเขตควบคุมผลกระทบจากฝุ่นละอองขนาดเล็ก PM_{2.5} สำหรับอำเภอห้วยกระเจา กำหนดให้รัศมี ๕ กิโลเมตร รอบเขตเทศบาลตำบลห้วยกระเจา เป็นเขตควบคุมผลกระทบจากฝุ่นละอองขนาดเล็ก PM_{2.5} รายละเอียดตามเอกสารแนบท้ายประกาศ

๒. กำหนดให้พื้นที่ในเขตรัศมี ๑๐ กิโลเมตร โดยวัดจากจุดศูนย์กลางที่ตั้งบริษัท โรงงานน้ำตาล นิเวศไทย จำกัด อำเภอปอพลอย และบริษัท น้ำตาลราชบุรี จำกัด (โรงงานน้ำตาลเมืองกาญจน์) อำเภอเมืองกาญจนบุรี เป็นเขตควบคุมผลกระทบจากฝุ่นละอองขนาดเล็ก PM_{2.5} รายละเอียดตามเอกสารแนบท้ายประกาศ

๓. กำหนดให้พื้นที่ในเขตรัศมี ๒๐ กิโลเมตร โดยวัดจากจุดศูนย์กลางที่ตั้งบริษัท น้ำตาลท่ามะกา จำกัด อำเภอท่ามะกา ซึ่งครอบคลุมพื้นที่ปลูกอ้อยของ ๖ โรงงานน้ำตาล ได้แก่ ๑) บริษัท น้ำตาลท่ามะกา จำกัด ๒) บริษัท อุตสาหกรรมมิตรเกษตร จำกัด ๓) บริษัท น้ำตาลไทยกาญจนบุรี จำกัด ๔) บริษัท ไทยอุตสาหกรรม น้ำตาล จำกัด ๕) บริษัท ประจวบอุตสาหกรรม จำกัด และ ๖) บริษัท ไทยเพิ่มพูนอุตสาหกรรม จำกัด เป็นเขตควบคุมผลกระทบจากฝุ่นละอองขนาดเล็ก PM_{2.5} รายละเอียดตามเอกสารแนบท้ายประกาศ

/ข. มาตรการ...

ข. มาตรการควบคุมผลกระทบจากฝุ่นละอองขนาดเล็ก PM_{2.5}

๑. มาตรการป้องกันและลดการเกิดมลพิษที่แหล่งกำเนิด

๑.๑ ให้นำหน่วยงานราชการ รัฐวิสาหกิจ และองค์กรปกครองส่วนท้องถิ่นทุกแห่ง งดการเผาทุกชนิดในพื้นที่รับผิดชอบ

๑.๒ ขอให้ประชาชน งดการเผาเศษวัสดุในครัวเรือน เผาขยะ เศษวัชพืช หญ้า กิ่งไม้ ใบไม้ และการเผาในที่โล่งทุกชนิด เช่น การเผาอ้อย เผาตอซังข้าว เผาไร่ข้าวโพด และพืชเกษตรอื่นๆ

๑.๓ ให้นำหน่วยงานราชการ รัฐวิสาหกิจ หน่วยงานเอกชน และประชาชน ตรวจสอบและบำรุงรักษายานพาหนะอย่างสม่ำเสมอ ทั้งรถจักรยานยนต์ รถยนต์นั่งส่วนบุคคล รถยนต์โดยสาร และรถบรรทุก ต้องมีค่าควันดำไม่เกินที่กฎหมายกำหนด

๑.๔ ให้นำหน่วยงานและผู้ประกอบการควบคุม กำกับ ดูแล ปัญหาฝุ่นละอองจากการก่อสร้างอาคาร และระบบสาธารณสุขโรค

๒. มาตรการด้านการบริหารจัดการอ้อยและโรงงานน้ำตาล

๒.๑ สำหรับพื้นที่ในเขตควบคุมผลกระทบจากฝุ่นละอองขนาดเล็ก PM_{2.5} ตามข้อ ก. ขอให้เกษตรกรชาวไร่อ้อย งดการเผาอ้อยอย่างเด็ดขาด และเตรียมความพร้อมในการเตรียมแปลงปลูกอ้อย เพื่อรองรับเครื่องจักรสำหรับเก็บเกี่ยวอ้อย

๒.๒ สำหรับพื้นที่นอกเขตควบคุมผลกระทบจากฝุ่นละอองขนาดเล็ก PM_{2.5} ขอความร่วมมือเกษตรกรชาวไร่อ้อย ใ้งดเผาอ้อย เพื่อมิให้เกิดฝุ่นละออง ซึ่งจะส่งผลกระทบต่อสุขภาพอนามัยต่อเกษตรกรและประชาชนในพื้นที่ใกล้เคียง และกรณีเกษตรกรชาวไร่อ้อยต้องรื้อต่อเพื่อปลูกอ้อยใหม่ (อ้อยปลูก) ให้เตรียมแปลงปลูกอ้อยใหม่ เพื่อรองรับกับเครื่องจักรเก็บเกี่ยวอ้อย

๒.๓ ให้โรงงานน้ำตาลทั้ง ๘ แห่ง ดำเนินการจัดทำแผนการตัดอ้อยสดและแผนงานในการสนับสนุนรถตัดอ้อยประจำฤดูกาลเก็บเกี่ยวอ้อย รวมถึงสนับสนุนวิธีการตัดอ้อยสดทุกรูปแบบ ภายในรัศมี ๑๐ และ ๒๐ กิโลเมตร ตามเอกสารแนบท้ายประกาศ เพื่อใช้ในการตรวจติดตามให้เป็นไปตามแผนงานที่ทางโรงงานน้ำตาลเสนอไว้

๓. มาตรการด้านสาธารณสุขรองรับผลกระทบจากฝุ่นละออง PM_{2.5}

๓.๑ ติดตามสถานการณ์ ประเมินความเสี่ยง กลุ่มเสี่ยง พื้นที่เสี่ยงทุกวัน

๓.๒ เผื่อระวังผลกระทบต่อสุขภาพโดยเฉพาะกลุ่มเสี่ยง ได้แก่ ผู้สูงอายุ เด็กเล็ก หญิงตั้งครรภ์ ผู้ป่วยโรคเรื้อรัง เช่น หอบหืด โรคปอดอุดกั้นเรื้อรัง โรคหัวใจและหลอดเลือด หากเจ็บป่วยเฉียบพลันรีบไปพบแพทย์

๓.๓ สื่อสารแจ้งเตือนประชาชน พร้อมให้คำแนะนำการปฏิบัติตน

๓.๔ ลงพื้นที่ให้ความรู้ สร้างความตระหนักเรื่องฝุ่นและการป้องกันตนเองในกลุ่มเสี่ยง ในสถานที่ต่างๆ ได้แก่ โรงเรียน สถานพัฒนาเด็กปฐมวัย ศูนย์ดูแลผู้สูงอายุ รวมทั้งเผยแพร่สนับสนุนสื่อประชาสัมพันธ์ ชุดความรู้ในการป้องกันผลกระทบต่อสุขภาพจาก PM_{2.5} ให้กับประชาชนในทุกช่องทาง

๓.๕ เตรียมความพร้อมสถานพยาบาล จัดคลินิกเฉพาะโรค และจัดสายด่วนให้คำปรึกษา

๔. มาตรการด้านการประชาสัมพันธ์

๔.๑ สื่อสารสถานการณ์มลพิษในพื้นที่ ช่องทางการแจ้งเหตุ และประชาสัมพันธ์ให้ประชาชนทราบถึงแนวทางการปฏิบัติในการควบคุมฝุ่นละอองขนาดเล็ก และการปฏิบัติตัวเมื่อค่าฝุ่นละอองขนาดเล็กมีค่าเกินมาตรฐาน

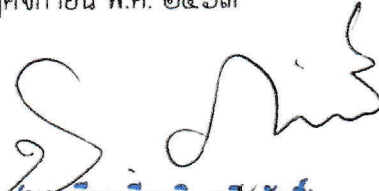
๔.๒ อบรมและส่งเสริมให้นำวัสดุการเกษตรมาใช้ประโยชน์อย่างมีประสิทธิภาพ ทดแทนการเผา และส่งเสริมให้ปรับเปลี่ยนการปลูกพืชอื่น ทดแทนพืชเชิงเดี่ยวที่มีการเผา

๔.๓ ส่งเสริมการเพิ่มพื้นที่สีเขียว และดูแลรักษาต้นไม้

ทั้งนี้ มอบหมายให้ส่วนราชการทุกแห่ง อำเภอทุกอำเภอ และองค์กรปกครองส่วนท้องถิ่นทุกแห่ง บังคับใช้กฎหมาย เพื่อควบคุม เผ่าระวัง และป้องกันเหตุ ในเขตพื้นที่รับผิดชอบ และดำเนินการในส่วนที่เกี่ยวข้อง อื่นๆ ตามอำนาจหน้าที่อย่างเคร่งครัด และขอให้หน่วยงานภาคเอกชน ภาคประชาสังคม และประชาชน ร่วมสนับสนุนและมีส่วนร่วมในการดำเนินงานแก้ไขปัญหาผลกระทบจากฝุ่นละอองขนาดเล็ก PM_{2.5} โดยสามารถ แจ้งเหตุและร้องทุกข์ ได้ที่ศูนย์ดำรงธรรมจังหวัดกาญจนบุรี โทรศัพท์สายด่วน ๑๕๖๗ หรือร้องเรียนผ่านทาง เว็บไซต์ศูนย์ดำรงธรรมจังหวัดกาญจนบุรี สำหรับอำเภอแจ้งได้ที่ศูนย์ดำรงธรรมอำเภอทุกอำเภอ

จึงประกาศมาให้ทราบโดยทั่วกัน

ประกาศ ณ วันที่ ๔ พฤศจิกายน พ.ศ. ๒๕๖๓


(นายจระเกียรติ ภูมิสวัสดิ์)
ผู้ว่าราชการจังหวัดกาญจนบุรี

เอกสารแนบท้ายประกาศ

อำเภอเมืองกาญจนบุรี

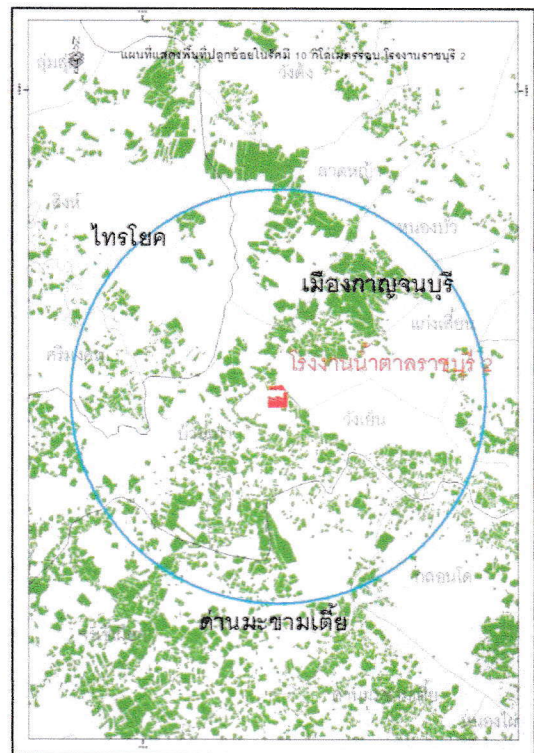
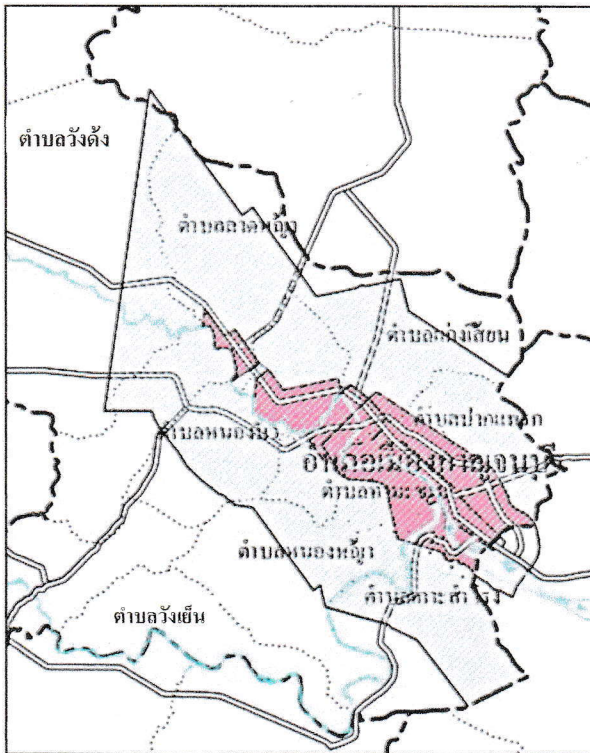
เขตควบคุมผลกระทบจากฝุ่นละอองขนาดเล็ก PM_{2.5}

| ตำบล | หมู่ที่ | ชื่อหมู่บ้าน |
|----------|---------|-----------------|
| ท่ามะขาม | ๑ | เขาใหญ่ |
| | ๒ | ท่ามะขาม |
| | ๓ | หัวหิน |
| | ๔ | ยาง |
| | ๕ | หน้าเขา |
| หนองบัว | ๑ | ห้วยหอยกาบ |
| | ๒ | หนองบัว |
| | ๓ | หนองบัว |
| | ๔ | พุพระ |
| | ๕ | พู่เลียบ |
| | ๖ | บ้านางเยื่อ |
| | ๗ | พุประดู่ |
| | ๘ | ตลิ่งแดง |
| ลาดหญ้า | ๑ | ลาดหญ้า |
| | ๒ | ท่าเสา |
| | ๓ | ทุ่งนางนารอก |
| | ๔ | ท่าหวี |
| | ๕ | จันอูย |
| | ๖ | ท่าหว่า |
| | ๗ | หนองแก |
| ปากแพรก | ๑ | ลิ้นช้าง |
| | ๒ | เขาแหลม |
| | ๓ | ทุ่งนา |
| | ๔ | วังสารภี |
| | ๕ | หัวนา |
| | ๖ | ป่ายุบ |
| | ๗ | เขาเม็งอมรเมศร์ |
| | ๘ | ห้วยน้ำใส |
| | ๙ | เขาตองพัฒนา |
| | ๑๐ | หัวนาล่าง |
| | ๑๑ | พู่รางนิมิต |
| | ๑๒ | ลุ่มดงกระเบา |
| | ๑๓ | เขาเม็งพัฒนา |

| ตำบล | หมู่ที่ | ชื่อหมู่บ้าน | |
|------------|----------|----------------|----------|
| แก่งเสี้ยน | ๑ | ท่าน้ำตื้น | |
| | ๒ | ลาดทอง | |
| | ๓ | ท่าพะเนียด | |
| | ๕ | หนองจอก | |
| | ๘ | ท่าคอกวัว | |
| | ๙ | หนองผักบุง | |
| วังดั่ง | ๑ | วังดั่ง | |
| | ๓ | ท่าโป่ง | |
| | ๔ | หนองหอย | |
| | ๕ | ท่าทุ่ง | |
| | ๗ | หินดาด | |
| | ๙ | หนองสามพราน | |
| | ๑๑ | คีรีวงค์ | |
| | ๑๒ | เขาพุ่ม | |
| | หนองหญ้า | ๑ | หนองหญ้า |
| | | ๓ | เขาปูน |
| ๔ | | วังลาน | |
| ๕ | | ช่องกระเหรี่ยง | |
| ๖ | | วังปลาหมู | |
| ๗ | | ทุ่งนาคราช | |
| ๘ | | นางแอ้ง | |
| ๙ | | วังลานใต้ | |
| บ้านเก่า | ๑ | บ้านเก่า | |
| | ๓ | ท่าโป๊ะ | |
| | ๔ | พุน้อย | |
| | ๕ | ลำทหาร | |
| | ๖ | ทุ่งศาลา | |
| | ๗ | หนองบ้านเก่า | |
| | ๘ | ต่อไม้แดง | |
| | ๙ | ลำทราย | |
| | ๑๑ | สามหนอง | |
| | ๑๓ | ท่าทุ่งนา | |

| ตำบล | หมู่ที่ | ชื่อหมู่บ้าน |
|-----------|---------|--------------|
| เกาะสำโรง | ๑ | ท่ากระบือ |
| | ๒ | ท่าอ้อ |
| | ๓ | แก่งหลวง |
| | ๔ | เกาะสำโรง |
| | ๕ | เขาดก |
| | ๖ | ชายทุ่ง |
| | ๗ | ถ้ำมังกรทอง |
| | ๘ | เขาขวาง |
| | ๙ | ท่าเล่นพัฒนา |

| ตำบล | หมู่ที่ | ชื่อหมู่บ้าน |
|---------|---------|----------------|
| วังเย็น | ๑ | ดงยาง |
| | ๒ | นากาญจน์ |
| | ๓ | วังเย็น |
| | ๔ | หนองกลางพง |
| | ๕ | วังตะเคียน |
| | ๖ | ลุ่มโป่งเสี้ยว |
| | ๗ | สะพานหิน |

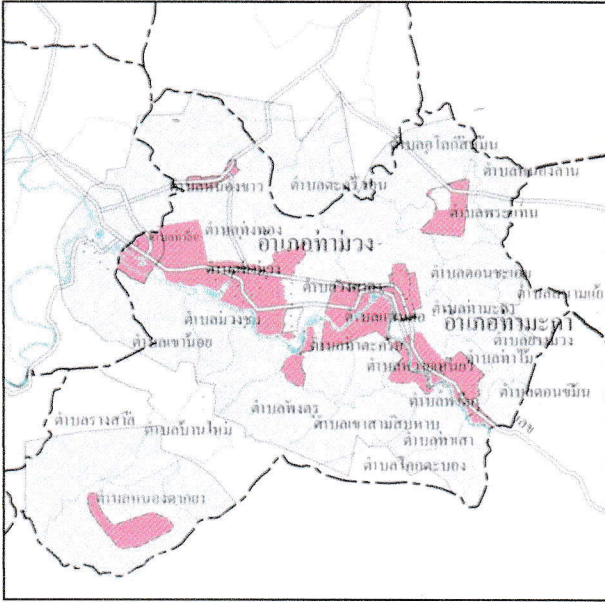


แผนที่รัศมี ๕ กิโลเมตรรอบเขตที่ดินประเภทชุมชน

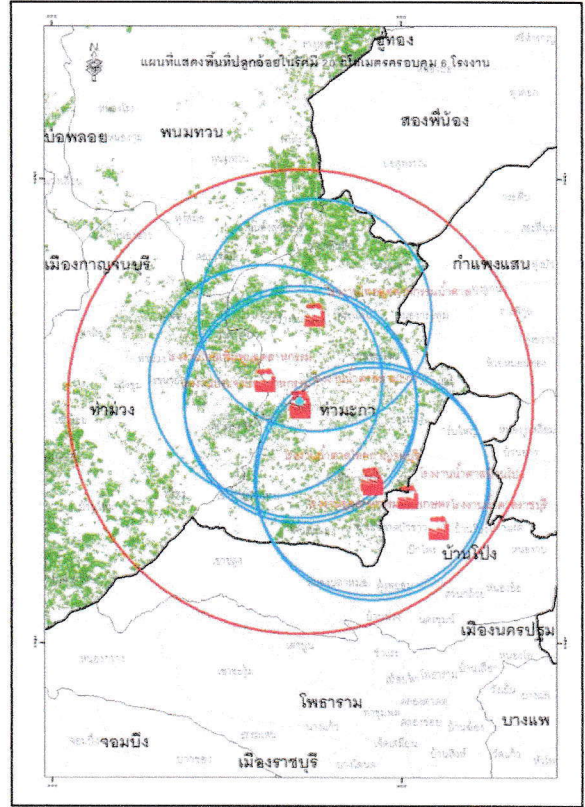
แผนที่รัศมี ๑๐ กิโลเมตร รอบโรงงานน้ำตาล

อำเภอท่าม่วง

ทุกตำบล ยกเว้น ตำบลรางสาสี่ หมู่ที่ ๑, ๒, ๔, ๘ และ ๙
เป็นเขตควบคุมผลกระทบจากฝุ่นละอองขนาดเล็ก PM_{2.5}



แผนที่รัศมี ๕ กิโลเมตรรอบเขตที่ดินประเภทชุมชน



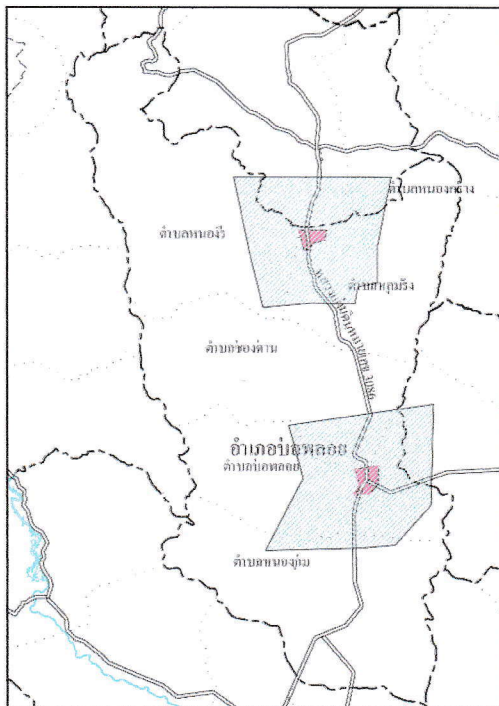
แผนที่รัศมี ๒๐ กิโลเมตร รอบโรงงานน้ำตาล

อำเภอปอพลอย

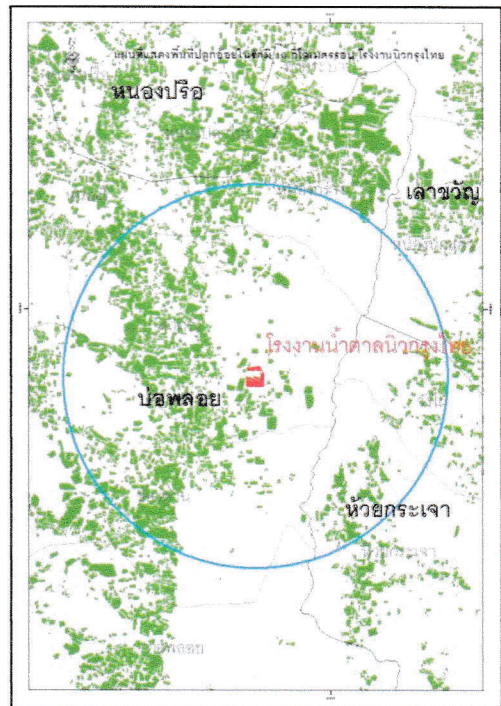
เขตควบคุมผลกระทบจากฝุ่นละอองขนาดเล็ก PM_{2.5}

| ตำบล | หมู่ที่ | ชื่อหมู่บ้าน |
|----------|---------|--------------|
| ปอพลอย | ๑ | ปอพลอย |
| | ๒ | หนองย่างช้าง |
| | ๓ | ท่าวัว |
| | ๔ | บึงหัวแหวน |
| | ๕ | บึงหล่ม |
| | ๑๑ | วังไพลิน |
| ช่องด่าน | ๑ | หัวเขา |
| | ๒ | ช่องด่าน |
| | ๓ | หนองหว่า |
| | ๘ | หนองบัว |
| | ๑๐ | ช่องด่าน |
| | ๑๑ | ช่องด่าน |
| | ๑๓ | หัวเขา |
| | ๑๔ | เขาพุ |
| | ๑๕ | ห้วยคร้อ |
| หนองรี | ๒ | หนองรี |
| | ๔ | หนองกระท่อม |
| | ๕ | ลำตะเพิน |
| | ๙ | ไร่พัฒนา |

| ตำบล | หมู่ที่ | ชื่อหมู่บ้าน |
|-----------|---------|--------------|
| หนองกร่าง | ๑ | เจริญทรัพย์ |
| | ๓ | หนองหวาย |
| หลุมรัง | ๑ | ไร่เจริญ |
| | ๒ | บ่อเหียง |
| | ๓ | หนองขาม |
| | ๔ | ยางสูง |
| | ๕ | หลุมรัง |
| | ๖ | หนองหมู |
| | ๗ | สันติสุข |
| | ๘ | ลำเหย |
| | ๙ | หนองไก่อูม |
| | ๑๐ | หนองเต็ง |
| | ๑๑ | ไร่ใหม่ |
| | ๑๒ | วังทอง |
| | ๑๓ | งาม |
| | ๑๔ | วังเงิน |
| | ๑๕ | จงเจริญ |
| | ๑๖ | จัดสรร |
| | ๑๗ | ไร่พัฒนา |



แผนที่รัศมี ๕ กิโลเมตรรอบเขตที่ดินประเภทชุมชน



แผนที่รัศมี ๑๐ กิโลเมตร รอบโรงงานน้ำตาล

อำเภอพนมทวน

เขตควบคุมผลกระทบจากฝุ่นละอองขนาดเล็ก PM_{2.5}

| ตำบล | หมู่ที่ | ชื่อหมู่บ้าน |
|---------|---------|--------------|
| รางหวาย | ๑ | โคราช |
| | ๒ | รางหวาย |
| | ๓ | ลาดหมู |
| | ๔ | หนองจอก |
| | ๕ | ตลาดเขต |
| | ๖ | ดอนเตาอิฐ |
| | ๗ | จิวราย |
| | ๘ | โกชัย |
| | ๙ | ห้วยกรด |
| | ๑๐ | รางทอง |
| | ๑๑ | หัวเขา |
| | ๑๒ | วังกาบ |
| | ๑๓ | ศรีพนมเขต |
| | ๑๔ | วังกุ่ม |
| | ๑๕ | ตลาดใหม่ |
| | ๑๖ | รางหวาย |
| | ๑๗ | ป่าไม้โยน |
| | ๑๘ | นาทราย |
| | ๑๙ | ดอนกลาง |
| | ๒๐ | รางหวาย |
| | ๒๑ | หนองแก |
| | ๒๒ | ใหม่ไต่ดำ |
| | ๒๓ | ไร่ยาพัฒนา |
| พังตรุ | ๑ | พังตรุ |
| | ๒ | เบญพาต |
| | ๓ | กระเจาบ่อยา |
| | ๔ | โป่งกูป |
| | ๕ | บ่อระแหง |
| | ๖ | เบญพาต |
| | ๗ | รางสมอ |

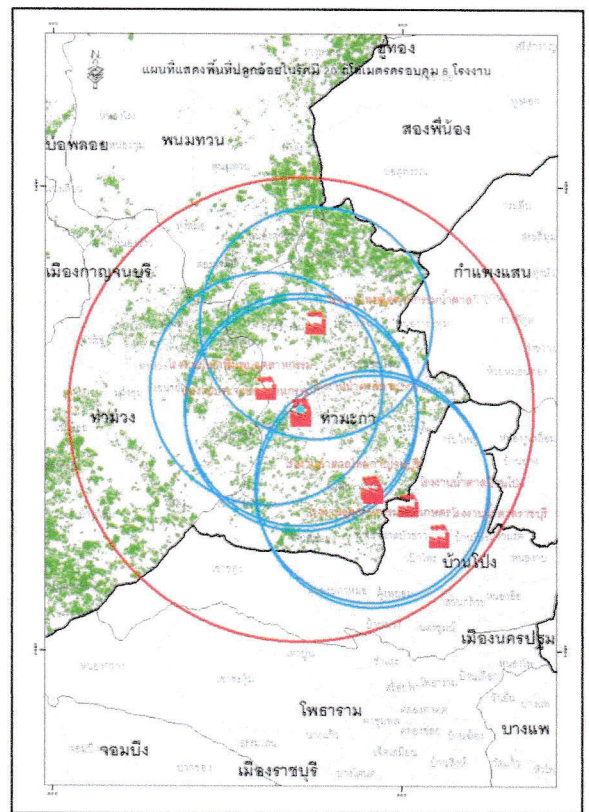
| ตำบล | หมู่ที่ | ชื่อหมู่บ้าน | |
|--------|-----------|--------------|------------|
| พังตรุ | ๘ | นางงาม | |
| | ๙ | ทุ่งสาวน้อย | |
| | ๑๐ | กระเจา | |
| | ๑๑ | หนองหอย | |
| | ๑๒ | หนองขำ | |
| | ๑๓ | บ่อ | |
| | ๑๔ | ดอนมะละกอ | |
| | ๑๕ | ดอนแจง | |
| | ๑๖ | ดงรัง | |
| | ๑๗ | ดอนกลาง | |
| | ๑๘ | ทุ่งปราสาท | |
| | ๑๙ | มณีกรมนเมือง | |
| | ๒๐ | ทับตั้ง | |
| | ดอนตาเพชร | ๑ | ดอนมะขาม |
| | | ๒ | บ่อสำโรง |
| | | ๓ | ทุ่งแห้ว |
| | | ๕ | ดอนกอก |
| | | ๖ | ดอนตาเพชร |
| | | ๗ | ทุ่งสมบูรณ |
| | | ๙ | บ่อหัว |
| ๑๐ | | หนองระหงษ์ | |
| ๑๒ | | หนองถ่าน | |
| ๑๓ | | ทุ่งทอง | |
| พนมทวน | ๑ | พนมทวน | |
| | ๒ | พนมทวน | |
| | ๓ | พนมทวน | |
| | ๔ | ดอนจิว | |
| | ๕ | ดอนดินเหนียว | |
| | ๖ | ใหม่ | |
| | ๗ | ดอนสระ | |

| ตำบล | หมู่ที่ | ชื่อหมู่บ้าน |
|-------------|---------|--------------|
| พนมทวน | ๘ | ดอนสมบูรณ์ |
| | ๙ | ชายคลอง |
| หนองสาหร่าย | ๑ | สระลุ่มพุก |
| | ๒ | โกรกยาว |
| | ๓ | หนองปรึก |
| | ๔ | หนองขุย |
| | ๕ | ปลักเขว้า |
| | ๖ | หนองทราย |
| | ๗ | หนองแหน |
| | ๘ | ใหม่พัฒนา |
| | ๙ | หนองสาหร่าย |
| ทุ่งสมอ | ๑ | หนองตาหมื่น |
| | ๒ | ตรอกสะเดา |
| | ๓ | ทุ่งสมอ |
| | ๔ | ดอนปรก |

| ตำบล | หมู่ที่ | ชื่อหมู่บ้าน |
|-----------|---------|--------------|
| ดอนเจดีย์ | ๑ | ดอนเจดีย์ |
| | ๒ | ดอนเจดีย์ |
| | ๓ | น้อย |
| | ๔ | หัววัง |
| | ๕ | หนองแก |
| | ๖ | ทุ่งระฆัง |
| | ๗ | ดอนเจดีย์ |
| | ๘ | มะขามใหม่ |
| หนองโรง | ๑ | หนองกระจันท์ |
| | ๒ | ห้วยสะพาน |
| | ๓ | หนองโรง |
| | ๔ | ใหม่ |
| | ๑๑ | ดอนเจดีย์ |
| | ๑๔ | ดงพัฒนา |



แผนที่รัศมี ๕ กิโลเมตรรอบเขตที่ดินประเภทชุมชน

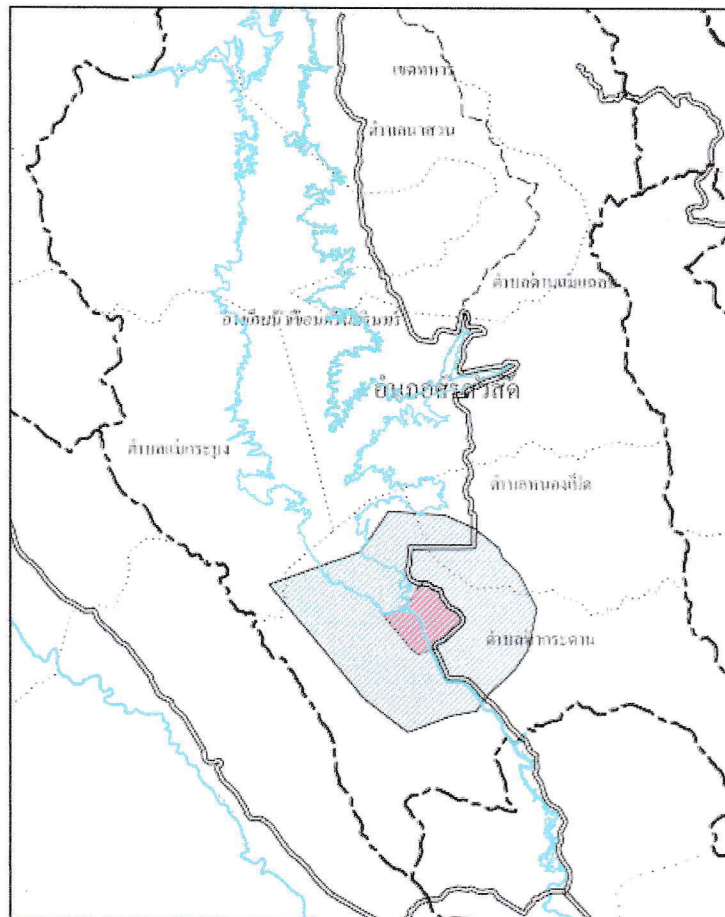


แผนที่รัศมี ๒๐ กิโลเมตร รอบโรงงานน้ำตาล

อำเภอศรีสวัสดิ์

เขตควบคุมผลกระทบจากฝุ่นละอองขนาดเล็ก PM_{2.5}

| ตำบล | หมู่ที่ | ชื่อหมู่บ้าน |
|-----------|---------|--------------|
| ท่ากระดาน | ๑ | ท่ากระดาน |
| | ๒ | ท่ากระดาน |
| | ๓ | เขาแก่งเรียง |
| | ๔ | แก่งแคบ |
| | ๕ | หม่องกระแทะ |
| หนองเปิด | ๑ | เกาะบูก |
| | ๒ | สามσύ |
| | ๓ | สองพี่น้อง |
| แม่กระบุง | ๕ | ปลายดินสอ |



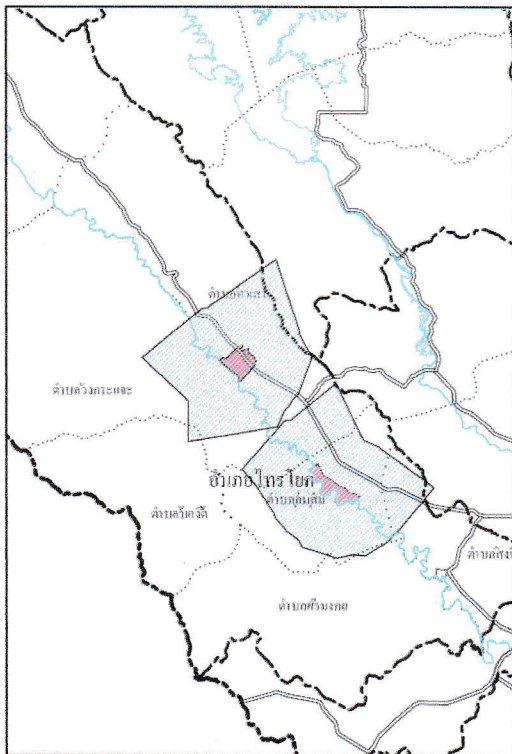
แผนที่รัศมี ๕ กิโลเมตรรอบเขตที่ดินประเภทชุมชน

อำเภอไทรโยค

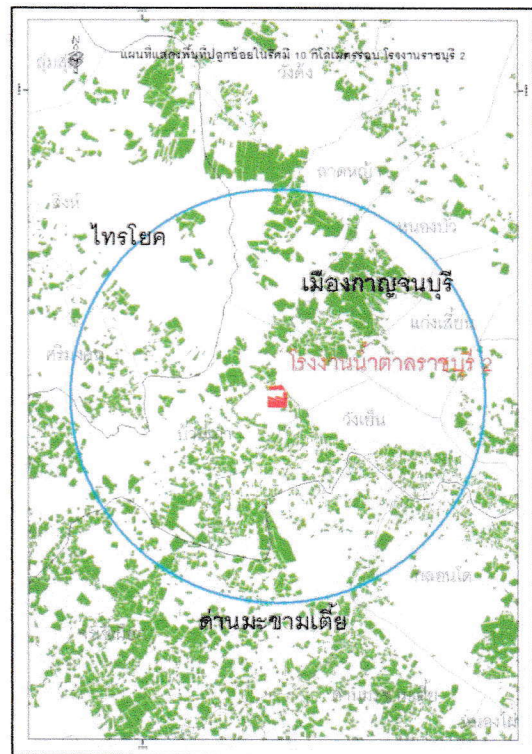
เขตควบคุมผลกระทบจากฝุ่นละอองขนาดเล็ก PM_{2.5}

| ตำบล | หมู่ที่ | ชื่อหมู่บ้าน |
|-----------|---------|--------------|
| สิงห์ | ๕ | พุ่มแดง |
| | ๖ | ท่าตาเสือ |
| กลุ่มคุ้ม | ๑ | วังโพธิ์ |
| | ๒ | เขาสามชั้น |
| | ๓ | คุ้มผึ้ง |
| | ๔ | หนองขอน |
| | ๕ | ช่องอ้ายกลาง |
| | ๖ | ไทรทอง |
| | ๗ | พุน้อย |
| | ๘ | เสรีธรรม |
| | ๙ | ไทรรัตน์ |
| | ๑๐ | คุ้มคุ้ม |
| | ๑๑ | หินงามพุกุล |

| ตำบล | หมู่ที่ | ชื่อหมู่บ้าน | |
|---------|-----------|--------------|---------|
| ท่าเสา | ๑ | ช่องแคบ | |
| | ๒ | วังใหญ่ | |
| | ๓ | ท่าเสา | |
| | ๔ | พุงกะ | |
| | ๕ | พุง | |
| | ๖ | พุ่มวง | |
| | ๑๐ | หนองตาม่วง | |
| | วังกระแจะ | ๑ | เขาช้าง |
| | | ๒ | หนองปลา |
| | | ๓ | เขาพัง |
| ๔ | | แก่งระเบิด | |
| ๖ | | วังกระแจะ | |
| ศรีมงคล | | ๑ | หินดาด |

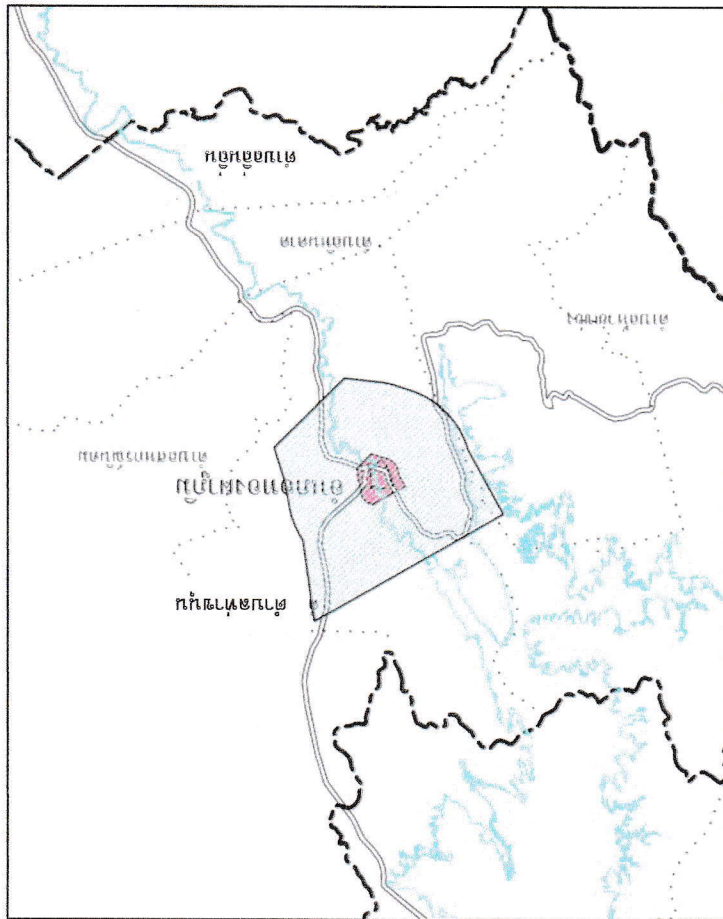


แผนที่รัศมี ๕ กิโลเมตรรอบเขตที่ดินประเภทชุมชน



แผนที่รัศมี ๑๐ กิโลเมตร รอบโรงงานน้ำตาด

แผนผังในเขตรักษาพันธุ์สัตว์ป่าห้วยขาแข้ง อุทยานแห่งชาติ



| | | |
|------------------------|---|-----------------|
| พื้นที่อนุรักษ์ | ๑ | พื้นที่อนุรักษ์ |
| เขตรักษาพันธุ์สัตว์ป่า | ๒ | |
| พื้นที่อนุรักษ์ | ๓ | |
| พื้นที่อนุรักษ์ | ๔ | |
| พื้นที่อนุรักษ์ | ๕ | พื้นที่อนุรักษ์ |

ข้อมูลจากแผนที่แสดงพื้นที่อนุรักษ์และเขตรักษาพันธุ์สัตว์ป่า

ข้อมูลของพื้นที่อนุรักษ์

อำเภอสังขละบุรี

เขตควบคุมผลกระทบจากฝุ่นละอองขนาดเล็ก PM_{2.5}

| ตำบล | หมู่ที่ | ชื่อหมู่บ้าน |
|--------|---------|------------------|
| หนองลู | ๑ | นิเาะ |
| | ๒ | วังกะ |
| | ๓ | ไหล่น้ำ |
| | ๔ | พระเจดีย์สามองค์ |



แผนที่รัศมี ๕ กิโลเมตรรอบเขตที่ดินประเภทชุมชน

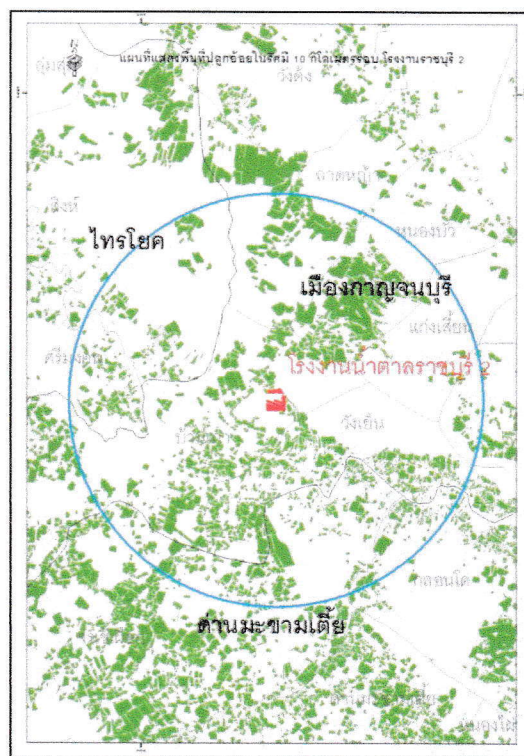
อำเภอด่านมะขามเตี้ย
เขตควบคุมผลกระทบจากฝุ่นละอองขนาดเล็ก PM_{2.5}

| ตำบล | หมู่ที่ | ชื่อหมู่บ้าน |
|----------------|---------|----------------|
| ด่านมะขามเตี้ย | ๑ | ด่านมะขามเตี้ย |
| | ๒ | หนองผู้เฒ่า |
| | ๓ | ท่าพู |
| | ๕ | ท่าแย้ |
| | ๖ | ท่าไม้ยาว |
| | ๗ | หนองหวาย |
| | ๑๐ | ท่าพลับ |
| กลอนโต | ๑ | ยางเกาะ |
| | ๒ | กลอนโต |
| | ๓ | แหลมทอง |
| | ๔ | หนองบัว |
| | ๕ | ทุ่งมะขามเตี้ย |
| | ๖ | หนองตะครอง |
| | ๙ | ชุกกะเพรา |
| | ๑๑ | รางพลวง |

| ตำบล | หมู่ที่ | ชื่อหมู่บ้าน |
|------------|---------|---------------|
| หนองไผ่ | ๑ | หนองไผ่ |
| | ๒ | หนองปากดง |
| | ๓ | หินแต่น |
| | ๔ | ท่าพยอม |
| | ๕ | หนองไผ่เดิม |
| | ๖ | สี่แยก |
| จรเข้เผือก | ๑ | ท่าเสด็จ |
| | ๒ | จรเข้เผือก |
| | ๓ | ท่าโป่ง |
| | ๔ | ท่ามะไฟ |
| | ๗ | หนองหญ้าปล้อง |
| | ๑๑ | สวนจิว |



แผนที่รัศมี ๕ กิโลเมตรรอบเขตที่ดินประเภทชุมชน



แผนที่รัศมี ๑๐ กิโลเมตร รอบโรงงานน้ำตลาร

อำเภอหนองปรือ

เขตควบคุมผลกระทบจากฝุ่นละอองขนาดเล็ก PM_{2.5}

| ตำบล | หมู่ที่ | ชื่อหมู่บ้าน |
|------------|---------|----------------|
| หนองปรือ | ๑ | หนองปรือ |
| | ๔ | หนองสาหร่าย |
| | ๖ | กระพริยสองข้าม |
| | ๑๒ | หนองหูช้าง |
| | ๑๘ | หนองไม้แก่น |
| หนองปลาไหล | ๑๐ | ศูนย์รวมทรัพย์ |



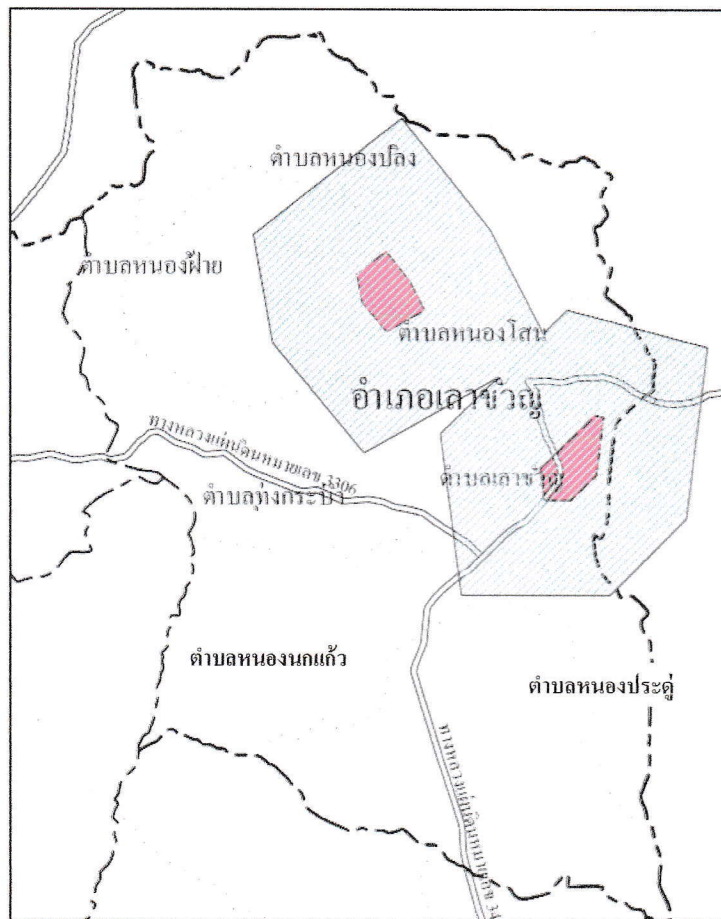
แผนที่รัศมี ๕ กิโลเมตรรอบเขตที่ดินประเภทชุมชน

อำเภอเลาขวัญ

เขตควบคุมผลกระทบจากฝุ่นละอองขนาดเล็ก PM_{2.5}

| ตำบล | หมู่ที่ | ชื่อหมู่บ้าน |
|------------|---------|--------------------|
| เลาขวัญ | ๑ | เลาขวัญ |
| | ๒ | หนองฝื่อ |
| | ๑๔ | หน้าวัด |
| หนองฝ้าย | ๑ | หนองฝ้าย |
| | ๔ | ตรอกกระโดน |
| หนองนกแก้ว | ๓ | หนองเหลื่อม |
| | ๘ | ช่องกลิ้ง, ช่องกรด |
| | ๙ | หนองข่อย |

| ตำบล | หมู่ที่ | ชื่อหมู่บ้าน |
|---------|---------|--------------|
| หนองโสน | ๑ | หนองโสน |
| | ๒ | นางาม |
| | ๓ | สระเตยพัฒนา |
| | ๔ | หนองม่วง |
| | ๕ | น้ำคลุ้ง |
| | ๖ | โปรงพรม |
| | ๗ | หนองไก่อ่ต่อ |
| | ๘ | ดอนกลาง |
| | ๙ | หนองจิวโล้ง |
| | ๑๐ | หนองแก |
| | ๑๑ | หนองไม้หัก |



แผนที่รัศมี ๕ กิโลเมตรรอบเขตที่ดินประเภทชุมชน

อำเภอห้วยกระเจา

เขตควบคุมผลกระทบจากฝุ่นละอองขนาดเล็ก PM_{2.5}

| ตำบล | หมู่ที่ | ชื่อหมู่บ้าน |
|------------|---------|--------------|
| ห้วยกระเจา | ๒ | ห้วยกระเจา |
| | ๓ | ห้วยกระเจา |
| | ๔ | ดงตาอินทร์ |
| | ๖ | หัวอ่าง |
| | ๘ | ทัพพระยา |
| | ๑๗ | โกรกสมอ |
| | ๑๙ | ทุ่งคุณ |
| วังไผ่ | ๑ | หนองมะเขือ |
| | ๕ | วังไผ่ |
| | ๘ | อ่างหิน |
| ดอนแสลบ | ๑๓ | โป่งสวรรค์ |
| | ๑๔ | เขาใหญ่ |